

Avis de consultation – Inventaire des ZAE



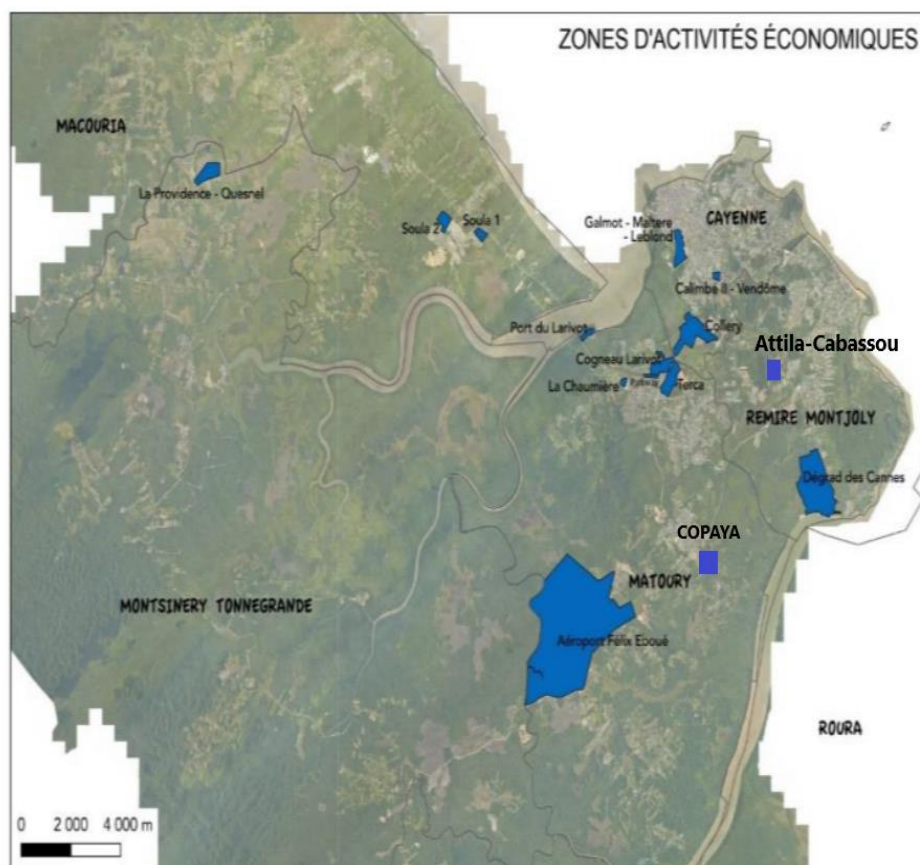
A l'attention des PROPRIETAIRES et OCCUPANTS des Zones d'Activités Economiques de la Communauté d'Agglomération du Centre Littoral

Dans le cadre de la loi Climat et Résilience du 22 août 2021, la Communauté d'Agglomération du Centre Littoral (CACL) réalise un inventaire de ses zones d'activités économiques (ZAE).

Cet inventaire a pour objectif de répertorier précisément les zones concernées, leur taux de vacance et leur potentiel d'optimisation. Cette démarche permettra de connaître l'état réel de l'occupation foncière et immobilière au sein des ZAE. La Communauté d'Agglomération pourra ainsi anticiper ou inciter à intervenir pour leurs réhabilitations et aménagements, mais aussi identifier le foncier disponible pour pouvoir répondre, au plus vite, aux besoins d'implantation des entreprises. Cet inventaire sera actualisé tous les 6 ans.

Afin d'obtenir un état des lieux réaliste des zones d'activités économiques, nous vous invitons à participer à la consultation en ligne. Vos réponses seront précieuses pour enrichir cette démarche et mieux répondre à vos besoins.

Elle sera accessible à compter du 04 octobre 2023 au 31 janvier 2024. Cette enquête s'adresse à tous les propriétaires et occupants d'un bien ou foncier situé sur l'une des 13 ZAE concernées.



Si vous êtes propriétaires de plusieurs locaux, il vous faudra remplir un formulaire par local. Nous vous remercions, par avance, de bien vouloir remplir ce formulaire qui ne vous prendra que quelques minutes. Pour toute remarque, vous pouvez contacter la Direction Développement et Attractivité Economique (DDAE) de la Communauté d'Agglomération du Centre Littoral par mail : ddae@cacl-guyane.fr. Nous vous rappelons que cette consultation est une obligation légale au titre du règlement général de la protection des données (RGPD).

Veillez cliquer sur le lien du questionnaire en fonction de votre statut (propriétaire et occupant/ occupant sans en être le propriétaire / propriétaire mais non occupant) :

- Statut n°1 : Vous êtes propriétaires et occupants : [Lien vers le questionnaire n°1](#)
- Statut n°2 : Vous êtes occupants sans en être le propriétaire : [Lien vers le questionnaire n°2](#)
- Statut n°3 : Vous êtes propriétaires mais n'occupez pas le bâtiment : [Lien vers le questionnaire n°3](#)